



PROTEKT®

AT 189

НОВИНКА

Анкерная точка для земли



Made in Poland

EN795: 2012 класс А

Статическая
прочность
12 кН

Стабильная
защита
для 1
пользователя

Сменная
полиэстеровая
лента



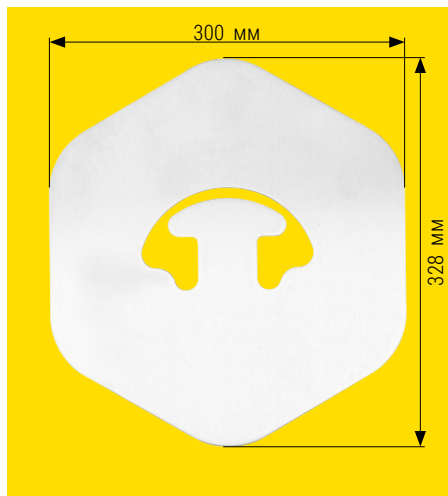
WWW.PROTEKT.PL

PROTEKT®

ОФИС - ул. Skromna 6, 93-405 Лодзь / АДРЕС ДЛЯ КОРРЕСПОНДЕНЦИИ - PROTEKT, ул. Starorudzka 9, 93-403 Лодзь
ОТДЕЛ ПРОДАЖ тел. +48 42 29 29 500, факс +48 42 680 20 93, email: export@protekt.com.pl
СКЛАД - ул. Gombrowicza 6, 93-405 Лодзь

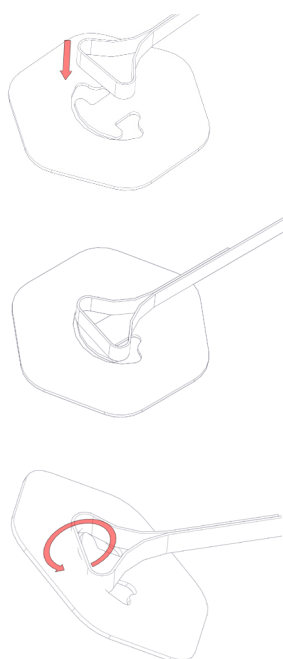
Анкерная точка для земли АТ 189

НОВИНКА

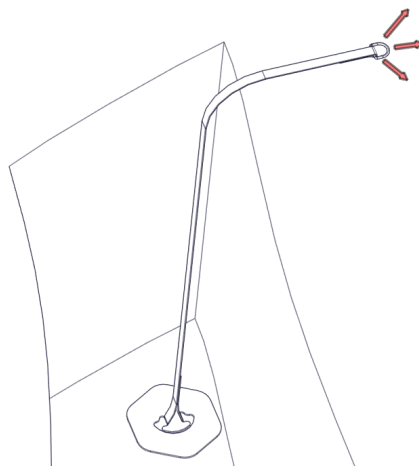


Анкерная точка служит для защиты одного пользователя. Недопустимо использование в качестве оснащения для подъема грузов. АТ189 предназначен для установки в почве на глубине мин. 1,5 м (в зависимости от типа грунта). Каждый раз перед началом использования рекомендуется проверять надежность закрепления при помощи тестовой пластины с разрывной нагрузкой 6 кН (не входит в комплект). Устройство состоит из стальной пластины и полиэстеровой ленты. Статическая прочность минимум 12 кН.

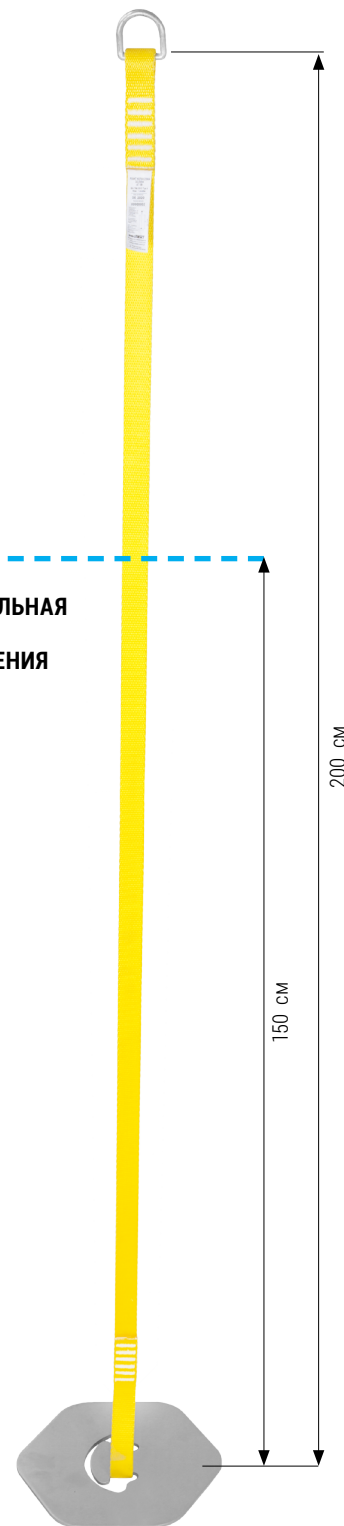
СМЕННАЯ ЛЕНТА ПОРЯДОК УСТАНОВЛЕНИЯ



ПРАВИЛЬНОЕ НАПРАВЛЕНИЕ НАГРУЗКИ



МИНИМАЛЬНАЯ
ГЛУБИНА
РАЗМЕЩЕНИЯ
В ЗЕМЛЕ
1,5 м



ПАРАМЕТРЫ

МАТЕРИАЛ:	Сменная лента 35 мм - полиэстер Упорная пластина - нержавеющая сталь
РАЗМЕРЫ:	Упорная пластина - 328 x 300 x 6 мм Длина ленты - 200 см
ВЕС:	Упорная пластина - 3,360 г Целое устройство - 3,800 г
СТАТИЧЕСКАЯ ПРОЧНОСТЬ:	12 кН

PROTEKT®

ОФИС - ул. Skromna 6, 93-405 Лодзь / АДРЕС ДЛЯ КОРРЕСПОНДЕНЦИИ - PROTEKT, ул. Starorudzka 9, 93-403 Лодзь
ОТДЕЛ ПРОДАЖ тел. +48 42 29 29 500, факс +48 42 680 20 93, email: export@protekt.com.pl
СКЛАД - ул. Gombrowicza 6, 93-405 Лодзь

Анкерная точка для земли AT 189

НОВИНКА

ПРОВЕРКА ИНСТАЛЛЯЦИИ



После установки пластины надлежит проверить надежность ее фиксирования в грунте. Для этой цели следует воспользоваться тестовой пластиной СМУ006 прочностью 6Н (600кг +/- 50кг), карабином или шаклом с прочностью на разрыв минимум 12кН и текстильным стропом прочностью минимум 1т. Тест следует задокументировать, вписать серийный номер тестовой пластины в протокол и сделать фотографию.

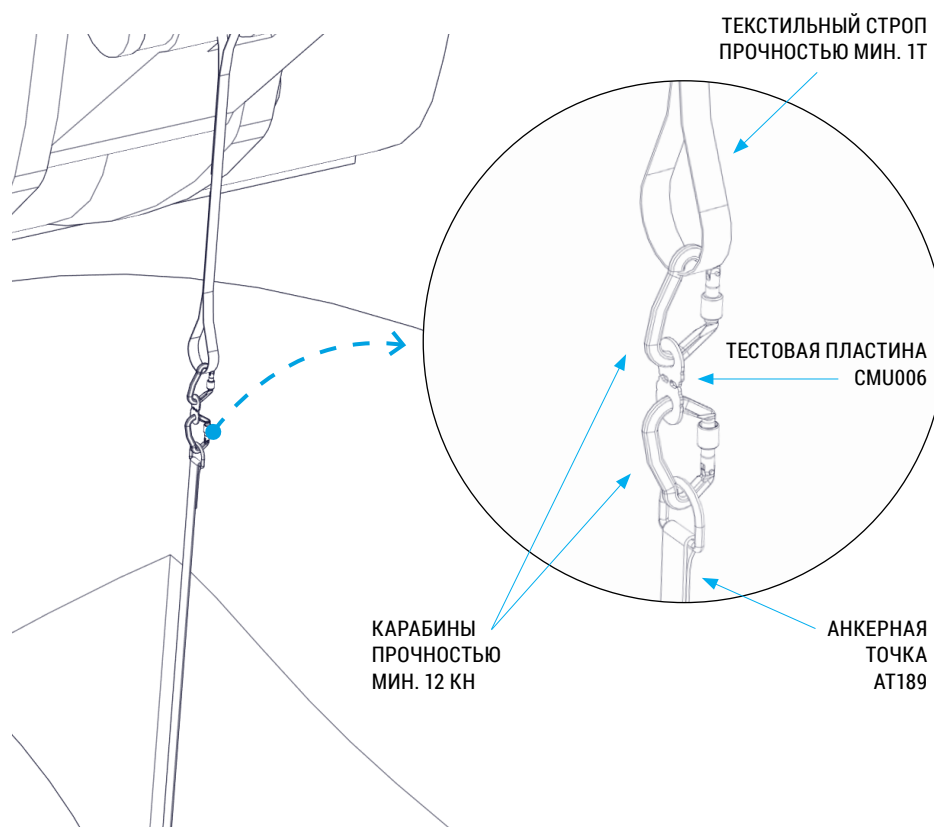
Последовательность:

- Соедините тестовое оборудование следующим образом: в кольцо выступающего из земли АТ189 установите карабин; к карабину подсоедините тестовую пластину (в любом направлении), а в другой конец пластины установите второй карабин; ко второму карабину подсоедините текстильный строп; надежно прикрепите строп к ковшу экскаватора (вы можете использовать другое устройство, которое будет создавать тягу минимум 7кН).
- Отойдите на безопасное расстояние.

в) Приступите к вертикальному вытягиванию. Если тестовая пластина сломается, а АТ189 не поднимется из земли выше, чем на 20 см, то анкерная точка правильно замонтирована. Сохраните тестовую пластину в качестве доказательства проведения теста до окончания проведения работ в этом месте. Если АТ189 поднимется из земли выше, чем на 20 см, а тестовая пластина не сломается, это означает, что инсталляция была проведена неправильно.

Причины: возможно, пластина не находилась на дне ямы в горизонтальном положении. Или плотность земли недостаточна. Так же может оказаться, что свойства грунта делают невозможным надежную инсталляцию АТ189. В таком случае свяжитесь с производителем с целью поиска решения.

ПОРЯДОК СОЕДИНЕНИЯ ТЕСТОВОГО ОБОРУДОВАНИЯ

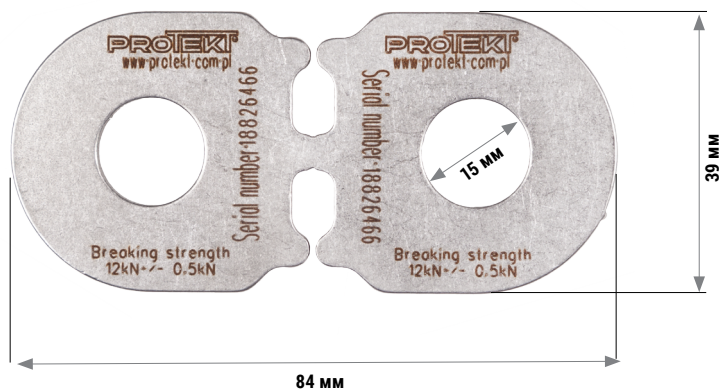


Тестовая пластина СМУ 006

НОВИНКА



ПЛАСТИНА СМУ 006 (84 мм x 39 мм) - 6 кН

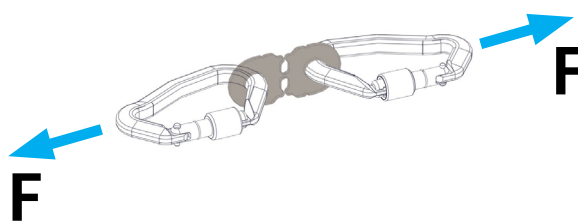


Тестовая пластина СМУ служит для быстрой проверки надежности соединения составляющих страховки, элементов конструкции и т.д. Пластины СМУ представляют собой метод оценки безопасности и соответствия стандарту EN795: 2012 несущей способности точки страховки, связанной с основанием с неизвестными параметрами.

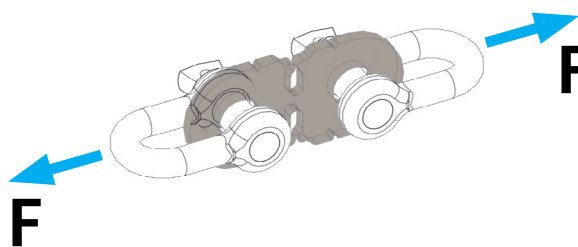
ПЛАСТИНА СМУ ПОСЛЕ ПРОВЕДЕНИЯ ТЕСТА



ПРИМЕРЫ ПРОВЕДЕНИЯ ТЕСТОВ



Карабины отвечающие норме EN362.



Шаклы в качестве соединительных элементов.

PROTEKT

ОФИС - ул. Skromna 6, 93-405 Лодзь / АДРЕС ДЛЯ КОРРЕСПОНДЕНЦИИ - PROTEKT, ул. Starorudzka 9, 93-403 Лодзь
ОТДЕЛ ПРОДАЖ тел. +48 42 29 29 500, факс +48 42 680 20 93, email: export@protekt.com.pl
СКЛАД - ул. Gombrowicza 6, 93-405 Лодзь